



Art.-Nr. 3007

Kalbfleisch in Aspik

mit Champignons
ca. 1,8 kg Stück



Art.-Nr. 3017

Truthahnfleisch in Aspik

mit Champignons
ca. 1,8 kg Stück



Art.-Nr. 3009

Hähnchenfleisch in Aspik

mit Paprika
ca. 1,8 kg Stück



Art.-Nr. 3011

Schinken in Aspik

mit Champignons
ca. 1,8 kg Stück



Art.-Nr. 3019

Mix-Gemüse in Aspik

ca. 1,8 kg Stück



Art.-Nr. 3063

Bauernsülze

2,0 kg Stück



Art.-Nr. 3002

Deutsches Corned Beef vierkant im Darm

ca. 1,9 kg Stück

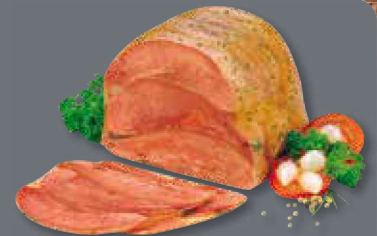


Art.-Nr. 3006

Deutsches Corned Beef in der Dose

1,5 kg Dose

Nur mit
Vorbestellung!



Art.-Nr. 3022

Schweinezunge in Aspik

80% Zunge
ca. 1,4 kg Stück



Art.-Nr. 3028

Müller und Müller-Hähnbrustfilet Florida

mit Mandarinen und Ananas in Aspik
ca. 1,5 kg Stück



Art.-Nr. 3033

Metten Hähnchenbrust „Florida“ in Aspik

ca. 1,4 kg Stück



Art.-Nr. 30280

Reinert Hähnchenbrustfilet Florida

mit Mandarinen, Ananas in Aspik
ca. 1,8 kg Stück



Art.-Nr. 3026

Schweinskopfsülze

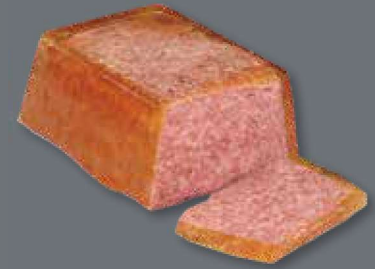
ca. 1,8 kg Stück



Art.-Nr. 3037

**Delikatess
Kaisersülze**

3,15 kg Stück



Art.-Nr. 5550

Heidefrühstück

1,5 kg Stück



Art.-Nr. 3020

Sülze im Ring

ca. 900 g Stück



Art.-Nr. 3029

**Tafelspitz mit
Meerrettich**

ca. 1,6 kg Stück



Art.-Nr. 03040

**Rheinisches
Rindersauerfleisch**

ca. 1,3 kg Stück



Art.-Nr. 3000

**Flämisches
Gewürzfleisch**

3,0 kg Stück



Art.-Nr. 3044

**Schinkenröllchen
mit Meerrettich**

lactosefrei
1,5 kg Stück



Art.-Nr. 3047

Putenröllchen

mit Preiselbeer-Meerrettich Füllung

1,5 kg Stück



Art.-Nr. 3001

**Bedford eingelegte
Backchen**

ca. 2,3 kg Stück



Art.-Nr. 3036

**Bedford Truthahn-
sauerfleisch**

1,9 kg Stück



Art.-Nr. 3041

**Bedford
Schweinefilet mit
Frischkäsehaube**

ca. 2,2 kg Stück



Art.-Nr. 3034

Bratensülze im Ring

ca. 1,0 kg Stück



Art.-Nr. 3030

Rinderfleischwurstsülze

ca. 1,0 kg Stück



Art.-Nr. 3040

Schwartenmagen

110er Kaliber

ca. 2,5 kg Stück